

# 色合わせに関する お困りごとはありませんか？



完成車のすべてのパーツの色を統一しなければならない...



デザインから生産まで、色に関する作業に多くの時間がかかってしまう...



特殊効果のペイントで塗られた外装部品の色管理が難しい...



## エクスライト社が、色の課題解決をサポートします。

エクスライトは、60年以上にわたり測色業界をリードしてきたグローバル企業です。

自動車業界はもちろん、塗料・塗装、テキスタイル、プラスチックなど、幅広い業界で色の測定・評価に関する製品とソリューションを提供しております。近年は、色の数値化・デジタル化を通じて、生産のロスを減らし、お客様のサステナブルマニュファクチャリングに貢献しています。

1

【自動車外装の評価ご担当者様向け】

### 『多角度分光測色計MA-Tシリーズ』

メタリック、パール光輝材を含む塗料・塗装の色測定、輝度感、粒子感の数値化が可能

製品特長と活用画像

- 6と12の多角度の測色とRGB カメラ搭載
- 色彩値、粒子感、粒子輝度感、粒子発色感のある複雑な素材の特徴をキャプチャー
- 品質管理 ソフトウェア EFX QCと併用することで、データ管理・分析が可能



◀ 製品カタログはこちら  
「MA-Tシリーズ」



◀ 製品紹介動画はこちら  
「MA-Tシリーズ」

## 『MA-T &amp; PANTORA』

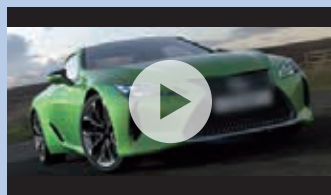
測定マテリアルデータで正しくシミュレーション・完成前に最終製品をバーチャルで再現

## 製品特長と活用画像

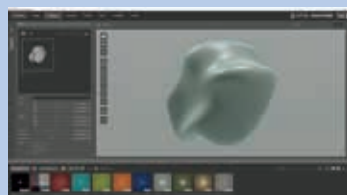
- 多角度測色計を利用することで、複雑な塗装の表面をデータ化
- サンプル素材の色の測定だけでなく、「見え(アピランス)」の情報(マテリアルデータ)をキャプチャし、ライブラリーで管理
- ペイント、金属からファブリックまで、幅広い素材に対応
- 作成したマテリアルデータをAxF(Appearance Exchange Format)として書き出し、3Dレンダリングソフトを使用し、バーチャル環境で製品の見えを再現
- プロトタイプや現物サンプルの製作工数を削減し、承認と生産プロセスのスピード向上



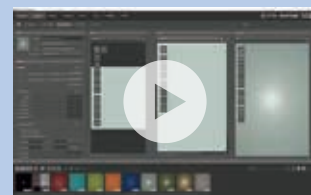
製品カタログはこちら  
「Pantora」



◀ ウェビナーはこちら  
「自動車3Dプロトタイピングのデジタルマテリアルの作成方法」



◀ ソリューションはこちら  
「バーチャル素材の正確な3Dレンダリングによる自動車設計作業の効率化」



◀ 製品紹介動画はこちら  
「Pantora」

## 【MA9xシリーズをご使用中のユーザー様へ】

2024年12月末にサービス終了いたします。下表のおすすめ後継機種をご検討ください。

## 特典のご案内

現在、ご使用いただいているMAユーザー様向けに、2つのキャンペーンを実施しております。

- 1 **「MAシリーズのお買い換えキャンペーン」** (※先行ご案内)  
お使いの多角度分光測色計をエクスライトに送付いただくことで最新モデルのMAシリーズを特価にてご購入いただけます。
- 2 **「MAシリーズ限定保守加入キャンペーン」** (※8月末まで)  
修理ご依頼のお客様は、修理価格にてサービスオプション「Certification PLUS」にご加入いただけます。

ご使用の機種	おすすめの後継機
MA-94	MA-5QC
MA-96	MA-T6
MA-98	MA-T12

## MA5-QCとは?特長と従来のMA9xとの比較

多角度分光測色計 MA5-QCは、片手で簡単に測定できる軽量・コンパクトなモデルです。わずか2.5秒の高速測定(※)が実現できます。タッチパネルによる直感的な操作性、合格判定を分かりやすく表示します。  
(※ 低反射モードオフ時)

## 【キャリブレーション】



MA94では、毎日キャリブレーションの実施が必要(動画では12時間おきの設定)でしたが、MA-5QCでは21日に1回のキャリブレーション実施で済むようになりました。

## 【データ分析】



MA5QCはカラー画面で合格・不合格を確認できます。タッチパネルにより操作も簡単です。



製品カタログはこちら  
「MA-5QC」



比較動画はこちら  
「MA94vsMA5QC」

まずは、お気軽にエクスライトまでお問い合わせください。

▼お問い合わせはこちら

エクスライト社 〒135-0064 東京都江東区青海 2-5-10 テレコムセンタービル 西棟 6階

TEL : 03-6374-8734(代表) Email : japanmarketing@xrite.com

