

# 微粒子の異状を見逃さない！ フローイメージング顕微鏡 FlowCam シリーズ



## FlowCam Nano

測定範囲：300nm ~ 2μm



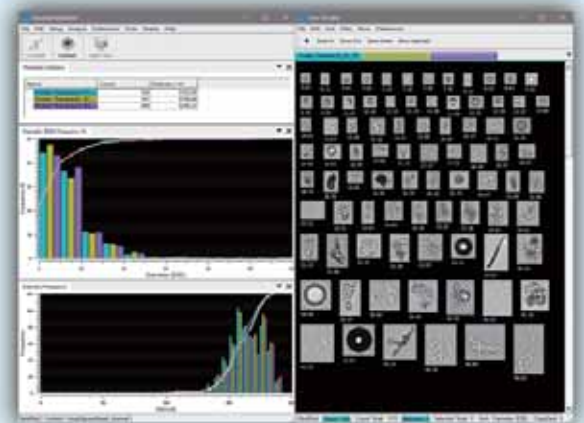
## FlowCam 8100

測定範囲：2μm ~ 1mm

溶媒中の微粒子や繊維を高速撮影・高速解析！

## 粒度分布計では不可能だった 粒子イメージング

- 微粒子を超高速撮影（1分間に数万個）
- 顕微鏡観察を自動化 人の目による誤差をなくします
- 各粒子を40種類の特徴量で数値化
- 粒度分布、サマリーデータのレポート出力
- 解析ソフト「VisualSpreadset」による粒子特徴の自動分類



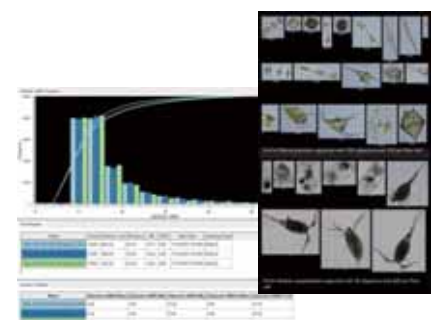
### 粒子解析のフロー



試料導入



液体中の粒子を高速撮影

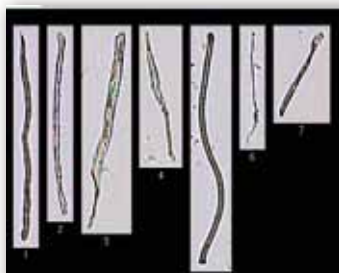


粒子画像の抽出・解析

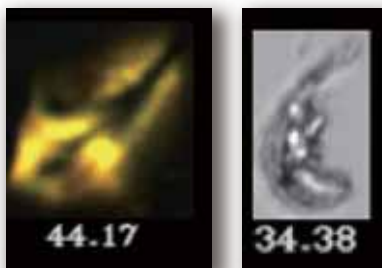
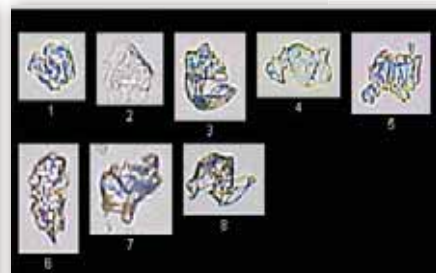
# 微粒子を「見る」・「測る」でくるまのテクノロジーを支えます

クーラント、バッテリー液の  
異物解析に

繊維

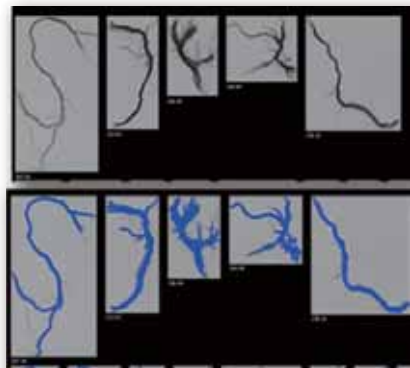
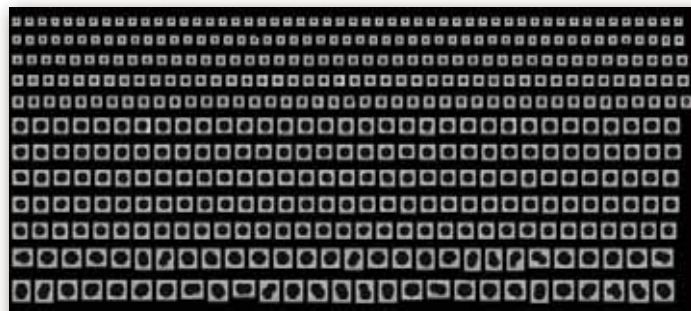


金属



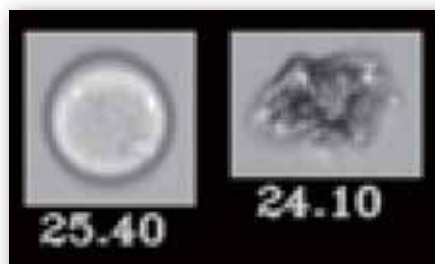
エンジンオイル、ブレーキフルードの  
異物解析に

正極材・負極材粒子の評価に



カーボンナノチューブ材料の計測に

油圧フルード中の水や気泡、  
異物の確認に



お客様のサンプルで解析をお試しできます！！

YOKOGAWA ◆

横河電機株式会社ライフ事業本部

Web site: <https://www.yokogawa.co.jp/solutions/products-platforms/life-science/>

E-mail: [flowcam@cs.jp.yokogawa.com](mailto:flowcam@cs.jp.yokogawa.com)

TEL : (0422)-52-5550 〒180-8750 東京都武蔵野市中町 2-9-32



WebSite

最新情報を配信中

