

クロスセクションポリッシャ™ 導入キャンペーン

期間
限定

キャンペーン期間 ▶ 2022年1月5日～2022年3月28日までの見積り依頼分*

キャンペーン内容

キャンペーン期間中に最新モデルのクロスセクションポリッシャ™を
新規ご購入または JEOL-rento にてご契約いただきますと
選べる!! 50万円相当の特典をご提供させていただきます。

最新モデル



▶ IB-19530CP
▶ IB-19530CP+IB-10500HMS

(冷却タイプ)



▶ IB-19520CCP
▶ IB-19520CCP+IB-10500HMS

選べる特典!!

以下のいずれかお好きな特典をお選びいただけます。

但し、JEOL-rento ご契約の場合は保守契約（ケアパック6）が含まれるため、BもしくはCよりお選びください。

ご購入 ▶ A,B,C のいずれか

JEOL-rento ▶ B,C のいずれか

[A 保守契約] *保守契約期間（納入検収後1年間）

保守内容（ケアパックE4）

- | | |
|-----------|---------|
| 1. 簡易点検 | 1 回実施 |
| 2. 随時保守 | 無償 |
| 3. 交換部品 | 無償 |
| 4. 供給部品 | 保証 |
| ① イオンソース | (4 回まで) |
| ② ペニングゲージ | (2 回まで) |

A

[B レシピサポート+消耗品パック]

レシピサポート

- お客様サンプルでの前処理方法、加工条件の検討
- CP 加工条件レシピの作成
- レシピの確認と前処理含めた CP 講習
- CP 加工後の SEM 観察も併せてフォロー

B

[C ブリッジングサービス+消耗品パック]

ブリッジングサービス

- ご契約から装置お引渡しまでの期間を有効活用してのトレーニング
- 基本原理を交えた講習
- 実サンプルによる実践的な実習
- アプリスタッフとのコネクション

C

+

[消耗品パック（クロスセクションポリッシャ™用）内容]

消耗品パック



バック内容

- | | |
|---------------|--------------|
| ① 遮蔽板 | ⑥ スペーサー |
| ② 試料載台 | ⑦ 接着ワックス |
| ③ 照射位置確認試料 | ⑧ エポキシ樹脂 |
| ④ マウンティングワックス | ⑨ フッ素樹脂粘着テープ |
| ⑤ エポキシ樹脂系接着剤 | ⑩ スライドガラス |

JEOL-rento 紹介動画
はこちらからご覧ください



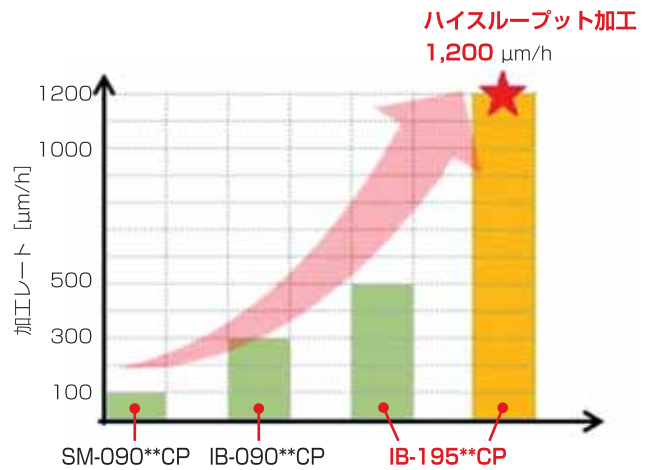
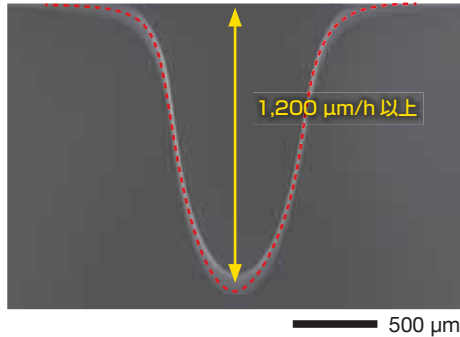
* キャンペーンの適用は 2022 年 3 月 28 日までに見積りのご依頼をいただき、2022 年 9 月までにご契約のお客様とさせていただきます。
また、装置の供給時期につきましては 2022 年 6 月以降となりますので予めご了承ください。

最新モデルの主な仕様

ハイスループット加工

最新モデルの断面ミリングレート **1,200 $\mu\text{m}/\text{h}$** 以上

試料：シリコンウエハー
加速電圧：10 kV
加工時間：1 時間



* 工場出荷オプションのハイスループットミリングシステム (IB-10500HMS) 搭載機の場合です。
標準仕様の断面ミリングレートは 500 $\mu\text{m}/\text{h}$ となります。

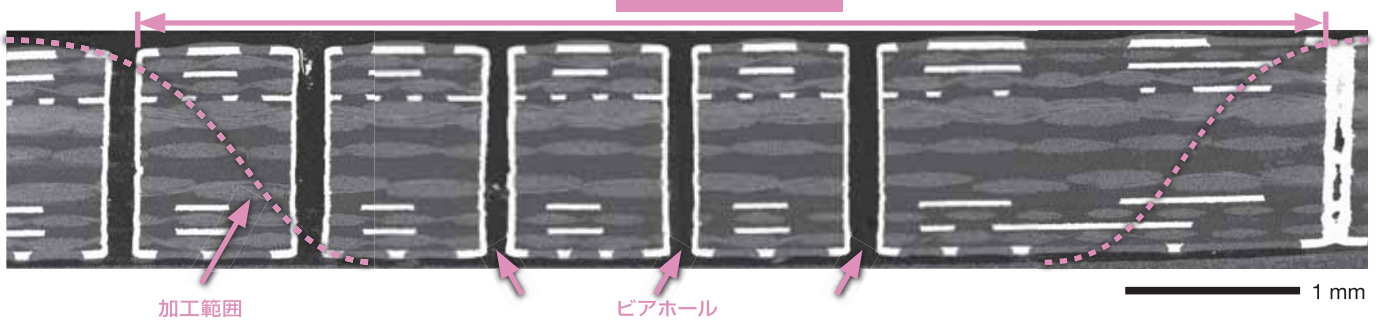
広域断面ミリング

+ オプションの広域加工ホルダー (IB-11730LMH) が必要です。

試料を大きくスイングさせ、試料の広範囲にイオンビームを照射することができます。
これにより、幅の広い試料断面を作製することができます。
IB-19520CCP の冷却機能との併用も可能です。

加工例：プリント基板

加工幅：8.6 mm

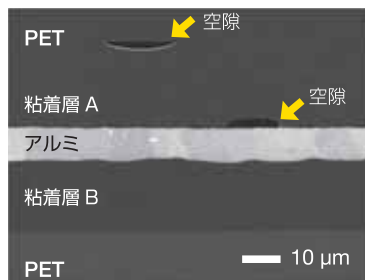


冷却加工

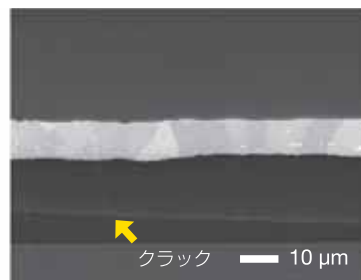
+ IB-19520CCP の機能になります。

常温加工では、熱ダメージにより粘着層 A の空隙、冷却温調加工 (-50°C) では過度な冷却によるクラックが生じます。
この試料を 0°C の冷却温調加工を行うことで、空隙やクラックなどのダメージを低減した断面が得られます。

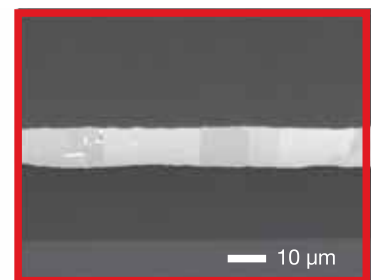
試料：包装フィルム



常温加工



冷却加工
(-50°C)



冷却加工
(0°C)

※ 外観・仕様は改良のため予告なく変更することがあります。
このカタログに掲載した商品は、外国為替及び外国貿易法の安全輸出管理の規制品に該当する場合がありますので、輸出するとき、または日本国外に持ち出すときは当社までお問い合わせください。

