



TOSOH

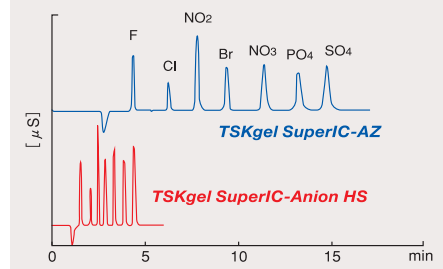
イオンクロマトグラフィー システム

IC-2010

先進のセパレーションテクノロジーを継承、
さらに進化したニューコンセプトIC…
ますますの快適さと信頼性をお届けします。



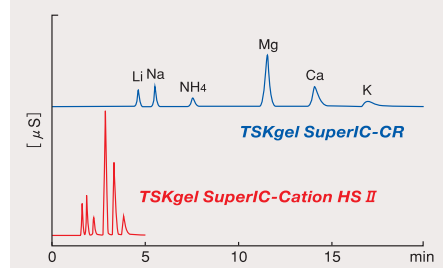
● 標準陰イオン測定例



流速：(上段)0.8 mL/min 圧力：(上段)8.5 MPa
(下段)1.5 mL/min (下段)16.0 MPa

装置：IC-2010

● 標準陽イオン測定例



流速：(上段)0.7 mL/min 圧力：(上段)9.0 MPa
(下段)1.2 mL/min (下段)15.6 MPa

装置：IC-2010

測定時間5分のハイスルーブット分析を実現

専用的高速分離カラムとの組み合わせで、陰イオン・陽イオンの測定が5分で終了。
検体の処理時間を大幅に短縮できます。

高速
多検体

150~250検体の連続多検体処理に対応

150点のサンプルラックを標準搭載。シーケンス(スケジュール)の設定で連続250検体分析が可能です。
ハイスルーブット分析の組み合わせで連続多検体処理も短時間で効率よく対応できます。

希釈時間5分の自動希釈機能を搭載

オートサンプラの自動希釈機能により、
高濃度イオン含有サンプルなどの希釈と注入を連続して行うことができます。

高機能

グラジエント機能搭載で分析効率アップ

溶離液や流量を変更できるグラジエント測定が可能です。
同時分析が困難なイオンやカラムの洗浄作業を効率的に行うことができます。

水道GLPサポート機能をICワークステーション※に搭載

水道水質検査優良試験所規範(水道GLP)の標準作業手順書からソフトウェアでサポートできる機能を搭載。
基準値や管理項目を設定し、測定結果が許容域外の場合、警告表示でお知らせします。

※データ処理プログラムIC-2010 WorkStation

高感度

自動交換型ゲルサプレッサ方式で高感度分析が可能

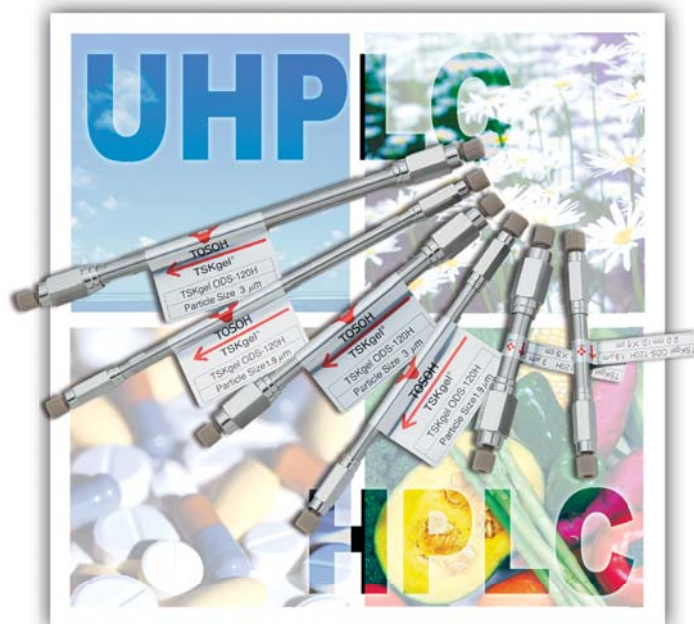
ゲルサプレッサ方式は、サプレッサロータリーバルブとサプレッサゲルを組み合わせ、
サプレッション効果による安定した高感度連続自動分析が可能です。

高速GPC装置



- 高い信頼性
- 高い再現性
- 高い安定性
- 高速・高分離

TSKgel HPLC/UHPLC カラム



- 高速・高分離
- 優れた再現性
- 優れた耐久性
- 幅広い品揃え

JASIS2017

新技術説明会

日時 2017年9月6日(水)～9月8日(金)

場所 アパホテル&リゾート〈東京幕張ベイ〉

9/6(水) 日時 11:10～11:35 場所 A-2

● HPLCのノウハウ一挙公開(RPC、IC、GPC、バイオ分離)

9/7(木) 日時 15:50～16:15 場所 A-1

● バイオ医薬品分離へのアプローチ

9/8(金) 日時 11:10～11:35 場所 A-3

● 高速イオンクロマトグラフィーによるボイラ水中のイオン成分分析のご紹介

粗品引換券

平素より、東ソーHPLCシステム、TSKgel、TOYOPEARLをご愛顧いただき誠に有難うございます。

『JASIS2017』開催期間中に本引換券を弊社ブース(No. 6A-602)にご持参頂きますと、もれなくオリジナルの粗品と交換させていただきます。皆様のご来場を心よりお待ちしております。



東ソー株式会社 バイオサイエンス事業部

TOSOH

〒105-8623 東京都港区芝3-8-2 TEL: 03-5427-5180 Email: hlc@tosoh.co.jp
バイオサイエンス事業部ホームページ <http://www.separations.asia.tosohbioscience.com/>